



Göteborg



Svenska Psykiatrickongressen
11-13 mars 2009

www.svenskpsykiatri.se

Varmt välkomna till den andra Svenska Psykiatrikongressen!

För ett år sedan arrangerade Svenska Psykiatriska Föreningen sin första stora svenska psykiatrikongress i Stockholm. Resultatet var över förväntan. Vi hade ett intressant program med flera parallella föredrag och workshops. I år håller vi kongressen i Göteborg och vi har valt biografen Bergakungen för att kunna erbjuda ett ännu större program än förra året.

Programmet är i år om möjligt ännu mera spännande än senast. Helt nytt för i år är också att brukarorganisationerna bidrar till att bredda programutbudet.

I skrivande stund arbetar styrelsen tillsammans med vår eminenta kongressfixare Stina Djurberg med att få programmet så överskådligt att ni, kära deltagare, direkt ska hitta rätt filmsal enligt den aktivitet ni har valt.

Vi i styrelsen är mycket stolta och glada över att bidra till utbudet av kontinuerlig fortbildning för alla som är verksamma inom psykiatri eller inom områden som ligger nära psykiatri. Kongressen välkomnar självklart också alla som av andra skäl är intresserade av psykiatri.

Väl mött på Bergakungen!

Christina Spjut

Ordförande, Svenska Psykiatriska föreningen



SPF styrelse: Dan Gothefors, Lise-Lotte Risö Bergerlind, Olle Hollertz, Tove Gunnarsson, Christina Spjut, Åsa Westrin, Hans-Peter Mofors, Maria Larsson, Hans Ericson

Svenska Psykiatrikongressen

11-13 mars 2009 - Preliminärt program

CME-kurser

SPF tillhandahåller och vidareutvecklar system för fortbildning för svenska specialistläkare inom de psykiatriska specialiteterna. Som ett led i detta arrangeras sedan ett par år CME-kurser (Continuing Medical Education). Dessa kurser är i allmänhet 3 timmar långa (2x3 timmar kan förekomma) och skall ha tydligt tema och utbildningsmål. Med en SPF-CME-kurs förväntas deltagaren ha erbjudits en möjlighet att förvärva avgränsad kunskap inkluderande bakgrund och någon färdighet att tillämpa i klinisk praxis.

CME-kurserna kostar 1500:- kronor styck och är kvalitetsgranskade av IPULS.

Det går bra att enbart amäla sig till CME-kurser utan att delta i kongressen för övrigt.

I samband med Svenska Psykiatrikongressen 2009 arrangeras följande CME-kurser:

Onsdagen den 11 mars

09.00- 12.00

1. Läkemedelsbehandling vid schizofreni. **Mussie Msghina**
2. Att skriva § 7 - intyg. **Peter Andiné, Marianne Kristiansson, Christian Möller**
3. Bipolär sjukdom hos barn och ungdomar - diagnostik och behandling. **Gunilla Olsson**
4. Psykiatrisk neurovetenskap. **Nils Lindefors**

13.00 - 16.00

5. Neurokemisk bakgrund till beroende, behandling av alkoholism enligt nationella riktlinjer samt ADHD med beroende. **Jörgen Engel, Bo Söderpalm**
6. ADHD och autismspektrumtillstånd hos vuxna. **Susanne Bejerot**
7. ECT. En säker och effektiv hjärnstimuleringsteknik sedan 70 år. **Martin Hultén**

Torsdagen den 12 mars

13.00- 16.00

8. Läkemedelsbehandling och bemötande vid beteendemässiga och psykiska symtom vid demenssjukdom - BPSD. **Ingvar Karlsson, Anders Wallin**

Onsdagen den 11 mars 2009

10.00-10.45
Depression vid stroke
Thomas Lindén

10.00-10.45
Evidens - innebörd och begränsning
Lisa Ekselius

10.00-10.45
Kognitiva störningar vid allvarlig psykisk sjukdom.
Lennart Lundin

10.00-10.45
Bipolär sjukdom, borderline och ADHD - balans mellan kognition och emotion
Lars Häggström

11.00-11.45
Den suicidala processen och riskfaktorer
Anna Ehnvall
Suicidalt beteende hos äldre
Stefan Wiktorsson

11.00-11.45
Vårdprocesser inom psykiatri - hinder eller möjlighet
Mats Lööf,
Lise-Lotte Risö Bergerlind

11.00-11.45
Antidepressiva läkemedel minskar suicid - ny evidens
Göran Isacson

11.00-11.45
Finns det en särskild LRV-farmakologi?
Lars Eriksson

12.00 - 13.00 Lunch

13.00-13.45
Uppföljning av somatiska markörer vid bipolär sjukdom
Lars Johnson

13.00-14.30
Nationella Riktlinjer för depression och ångestsyndrom
Mårten Gerle,
Åsa Lundberg,
Lise-Lotte Risö Bergerlind, Lars von Knorring, Anna Åberg-Wistedt

13.00-13.45
Dödlighet efter tidigare suicidförsök är relaterat till psykisk sjukdom
Bo Runesson

13.00-13.45
Antidepressivas roll vid bipolär sjukdom
Christina Spjut

14.00-16.30
Industrisymposium/
Janssen Cilag AB
Neurobiologi - Diagnostik och Adherence.....
Dags för nytänkande!!!!

14.00-15.15
Gränslandet mellan neurologi och psykiatri
Kristina Malmgren,
Björn Holmberg,
Martin Rödhalm

14.30-15.00
Strukturerad information i journal och PAS-system - Smart användning av IT-stöd?
Historik- "i psykiatrins ryggsäck"
Gunilla Roman,
Karl-Otto Svärd,
Ing-Marie Wieselgren

14.00-15.15
ST-handledning i den nya ST
Raffaella Björck

Hur stämmer dagens diagnossystem med Neurobiologisk forskning?
Leif Lindström

Adherence vid Schizofreni påverkan av kognition och stigma
Cecilia Brain

fort. nästa sida

15.30-16.15
 Samhällsbaserad
 psykiatri i England
 2008 och en ny
 svensk 5-årig studie.
 Hur tillämpa
 spetskunskaper i
 Sverige?

Ulf Malm

15.15-16.00
 Översikt - vilka pro-
 jekt finns på kartan?

**Gunilla Roman,
 Karl-Otto Svärd,
 Ing-Marie
 Wieselgren**

15.30-16.30
 Att förebygga
 självmord ur ett
 folkhälsoperspektiv

**Ingvor Blom
 Else-Marie
 Törnberg**

Forts. Janssen-Cilag AB

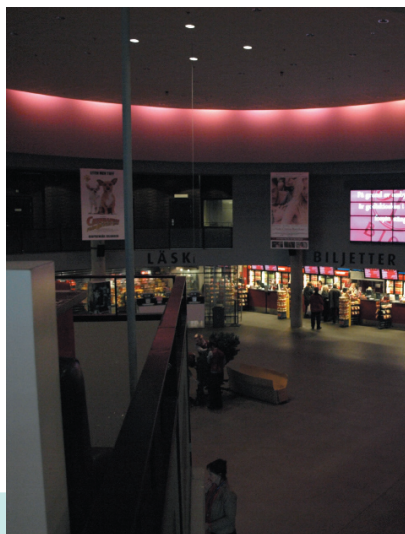
Schizoaffektiv sjuk-
 dom finns det?

Lars Häggström

Paneldebatt under
 ledning av moderator
Hans-Peter Mofors

16.00-16.30
 Nationell informa-
 tionsstruktur.
 Lägesrapport på
 begripligt språk

**Företrädare från
 Socialstyrelsen**



16.30 Inledningsanförande, Christina Spjut
 Högtidssymposium med Arvid Carlsson

17.00 - 19.00 Mingel på Bergakungen

Torsdagen den 12 mars 2009

08.30-10.15
Psykosomatisk behandling i klinisk praxis - hypnos vid funktionell tarm-sjukdom och grupperapi vid psykosjukdom.

**Pia Agerforz
Gittan Sameby
Jan Svedlund**

08.30-09.15
Gener och individuella skillnader i beteende

Rickard Sjöberg

09.30-10.15
Ny ST-målbeskrivningen/METIS projektet.
Rafaella Björck

08.30-09.15
Brukarorganisationernas förväntningar och krav på användningen av strukturerad information.
NSPH

09.30-10.15
Begreppssystemet Snomed CT - användbart i svensk psykiatri?
Bengt Kron

08.30 - 09.15
SPUR och den nya specialistutbildningen

Per Nilsson

09.30-10.15
Verkningsmekanismer för gamla och nya generationens antipsykotika
Torgny Svensson

10.30-11.15
Öppna samtal mellan skilda kulturer

Suzanne Guregård

10.30.12.00
Remission vid schizofreni

Lars Helldin

10.30-11.00
Kliniskt beslutsstöd eller missriktad styrning?

Mattias Agestam

10.30-11.15
En seriös diskussion eller återgång till 50-talspsykiatri? Om gamla och nya antipsykosmedel.
Leif Lindström

11.15-12.00
AUDIT som rutin vid nybesök i barn- och vuxenpsykiatri

**Karin Martinsson
Morgan Nilsson**

11.15-12.00
International Classification of Functioning, Disability and Health (ICF) - ett redskap i rehabiliterings och sjukskrivningsprocessen
Curt Nyström

11.15-12.00
Elektrodermal hyporeaktivitet en lämplig metod för suicidprevention?

Lars-Håkan Torell

12.00 - 13.00 Lunch

13.00-13.45
Rättspsykiatriens fundament: sambandet mellan psykiatriska problembilder och brott.

Henrik Anckarsäter

13.00-13.45
DESNOS - En ny traumadiagnos, uppväxttrauma

Svante Bäck

13.00-13.45
Klassifikation av vårdåtgärd (KVÅ) - implementering och harmonisering

**Mattias Agestam,
Sonja Klingén**

13.00-15.00
Industrisymposium/Servier.
Den biologiska klockan - depression, sömn och farmakologi
Moderator: **Hans-Peter Mofors**
Den biologiska klockan och affektiv sjukdom **Jerker Hetta**
fort nästa sida

14.00-15.45
Workshop
Utredning av ADHD
hos vuxna

Olle Hollertz

14.00-14.45
Farmakologisk be-
handling av
alkoholism
Jörgen Engel

14.00-14.30
Diagnostiskt arbete
inom WHO och WPA
Hans Ågren

14.00-15.00
Fortsättning av indus-
trisymposium Servier
Sömnstörningar och
depression.

Lena Mallon

Farmakologisk be-
handling av melankoli
behöver inte bara vara
serotoninåterupptags-
hämning.

Mikael Landén

15.00-15.45
Omsorgspsykiatri -
vardagsproblem vid
utvecklingsstörning,
Kent Thuresson

15.00-15.30
Socialstyrelsens
projekt för harmo-
nisering av ICD och
DSM

**Lars Berg,
Stephan Ehlers**

15.30-16.00
Informationshanter-
ing inom kommunal
sektor - vad är att
vänta?

**Bengt André,
Claes-Göran
Stefansson**

15.00-15.45
Kan terapeutiska
interventioner
förändra hjärnans
biokemi?

Lars Farde

16.00 SPF Årsmöte

19.00

Middag på Sjömagasinet

Transport kommer att ordnas från centrum till Sjömagasinet, tur och retur.



Fredagen den 13 mars 2009

08.30-09.15
Beardslees
familjeintervention
för barn till psykiskt
sjuka

Heljä Pihkala

09.15-10.00
Värdet av psykoedu-
kation för patienter
och anhöriga

Deanne Mannelid

10.00-10.45
Endokrina tips till
mina psykiatriska
kollegor

Sigbritt Werner

8.30-09.45
Riskbedömning
inom allmänpsyki-
atrin

**Marianne
Kristiansson**

10.00-10.45
Ett nationellt per-
spektiv på psyki-
atrin.

**Anders Printz,
Mårten Gerle
Mikael Sandlund,**
NU-projektet,
Socialstyrelsen

09.00-09.45
Nationella kvalitetsregister och utveckling
av strukturerad information

**Företrädare från projektet "Nationellt
kvalitetsregister för psykiatrin"**

10.00-10.45
Utvecklande
revision ett sätt att
arbeta med
verksamhetsutveck-
ling

**Eva Hellquist,
Pia Svanqvist
Sonny Wählstedt
Lasse Ulverås**

10.00-10.45
Vårdgaranti-
uppföljning och
flödesmodell i
praktiken

Annika Stenman

11.00-11.45
Y-kromosomens
reduktionistiska
resa de senaste 300
miljoner åren

Sigbritt Werner

11.00.11.45
Mentaliseringsbase-
rad terapi

Göran Rydén

11.00.11.45
Psykiatrikerns roll i
bröstcancerteamet

Ullakarin Nyberg

11.00-11.45
Paneldiskussion:
Från vision till verk-
lighet - eller
kejsarens nya kläder
än en gång?

**Föreläsare från
programmet**

Svenska Psykiatrikongressen - 2009 avslutas 12.00



Från Bergman till Hollywood - Psykiatri på film

Onsdag

13.00-15.00

“Margot at the Wedding”

Axel Haglund visar film och håller i diskussion kring personlighetsstörningar och dysfunktionella familjer, vad är egentligen psykiatri?

15.00-16.00

“Gökboet - en sann bild av psykiatri 2009?”

Maria Larsson visar filmklipp och håller i diskussion om psykiatri och stigma samt möjligheterna till förändring. Bakgrund SPF's arbete med Psykiatriplanen 2014.



Torsdag

08.30-10.00

“Out of the shadow, reality is a state of mind”

Deanne Mannelid visar dokumentär och håller i diskussion om barn till psykiskt sjuka, deras risk för egen psykisk sjukdom och vuxenpsykiatrians ansvar.

10.00-12.00

“Full metal jacket”

Susanne Bejerot visar del av film och håller i diskussion om regissörens skildring av psykiatrisk sjukdom och egen bedömning om förekomst av neuropsykiatrisk diagnos.

13.00-15.00

“Såsom i en spegel”

Björn Wrangsjö visar film och håller i diskussion om Bergman, Gud och Psykosen

15.00-16.00

“In Treatment”

Peder Björling visar del av den prisbelönta TV-serien om en psykoanalytiker och håller i diskussion om psykoterapirollen som psykiater.

Fredag

09.00-10.00

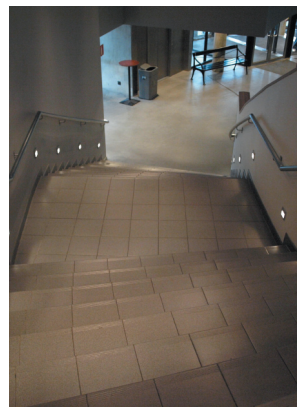
“Hjärnan och verkligheten”

Predrag Petrovic visar filmklipp och håller i diskussion om verklighetsbegreppet utifrån dessa och aktuell forskning.

10.00-12.00

“Filmtajm”

Svante Bäck visar filmklipp och håller i diskussion om hur psykiaterrollen gestaltas på film, skillnader och likheter med verkligheten.



Svenska Psykiatrikongressen

11-13 mars 2009



KOSTNAD:

Anmälan före: 20/2 2009

Medlem i Svenska Psykiatriska
Föreningen: 3 500:-

Icke medlem: 4.300:-

Efter den 20/2 2009

Medlem: 4.000:-

Ickemedlem: 4 800:-

CME-kurser: 1500:- per kurs

Kongressmiddag torsdagen den
12/3 på Sjömagasinet: 380:-.

MÅLTIDER:

Följande måltider ingår i
kongressavgiften:

För- och eftermiddagskaffe.
Lunch onsdag och torsdag
Välkomstmingel med dryck och
tilltugg onsdagen den 11 mars,
kl. 17.00

INFORMATION:

Tid: 11-13 mars 2009

Plats: Filmstaden Bergakungen i
Göteborg

Adress: Skånegatan 16 B
402 22 Göteborg

Anmälan: Anmälan till
Kongressen kan Du göra redan nu
på vår hemsida.

www.svenskpsykiatri.se

HOTELL:

Genom att uppge kod "SPK 2009" bokar
Du själv hotell på nedan angivna hotell
till specialpris:

Scandic Crown, E-post:
crown@scandichotels.com
Bokningens telefax: 0 317 515 142

Scandic Opalen, E-post:
opalen@scandichotels.com
Bokningens telefax: 0 317 515 411

Scandic Rubinen, E-post:
rubinen@scandichotels.com
Bokningens telefax: 0 317 515 411

29th Nordic Congress of Psychiatry

Psychiatry for a better life



Sverige är i år värdland för den 29:de Nordiska psykiatrikongressen som kommer att äga rum i Stockholm 22-25 september 2009. Kongressen arrangeras av Svenska psykiatriska föreningen och Svensk förening för barn- och ungdomspsykiatri. De nordiska kongresserna äger rum vart tredje år och värdskapet roterar mellan de fem nordiska länderna. Sverige var värdnation 1979 (Uppsala) samt 1994 (Linköping). Den senaste kongressen arrangerades i Finland 2006 (Tammerfors).

Programmet kommer att fokusera på den vetenskapliga och organisatoriska utvecklingen av psykiatri. Temat för kongressen är "Psychiatry for a better life". Avsikten är att täcka utvecklingen inom allmän psykiatri, barn och ungdomspsykiatri, äldrepsykiatri, rättspsykiatri, beroendevård och socialpsykiatri. Här ger de historiska banden och den relativa kulturella homogeniteten i den nordiska kultursfären unika möjligheter att dra nytta av varandras erfarenheter. Det vetenskapliga kunskapsutbytet kommer att ske i form av symposier, workshops och posterutställningar. Ett separat program kommer att utformas speciellt för yngre psykiater under specialistutbildning. Programmet håller på att utarbetas.

F.n. har vi 27 klara symposier med 134 föreläsare från 18 olika länder. Vi har också två satellitsymposier samt CME kurser.

Kongressen invigs på eftermiddagen, tisdag den 22 september 2009, på Stockholm Conference Center i närvaro av Hennes Majestät Drottningen, som är beskyddarinna för vår kongress. Invigningen kommer att följas av en mottagning i Stadshuset.

All information om kongressen, det vetenskapliga programmet, det sociala programmet m.m. finns på kongressens hemsida www.ncp2009.org. Här kan man följa hur programmet utvecklas. man kan anmäla föredrag/posters och man kan registrera sig till kongressen och till de sociala aktiviteterna.

Professor Lars von Knorring
 Professor Anne-Liis von Knorring
 Professor Anna Åberg-Wistedt



Stockholm

Svenska Psykiatrikongressen
mars 2010



www.svenskpsykiatri.se